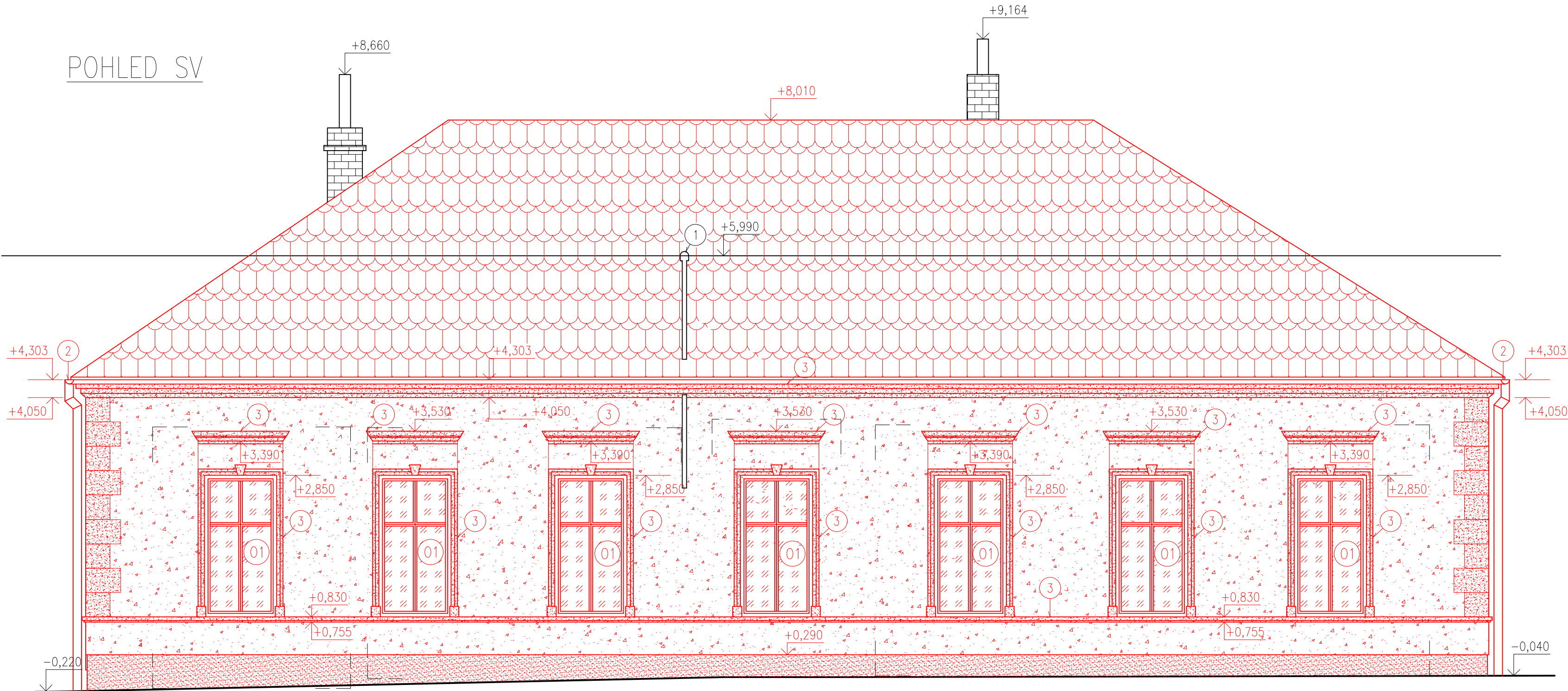


POHLEDY SV, SZ\_nový stav

M 1:50

POHLED SV



POHLED SZ



LEGENDA MATERIÁLŮ

- POVRCHOVÁ ÚPRAVA ZATEPLOVACÍHO SYSTÉMU ETICS, FASÁDNÍ OMÍTKA A NATĚR, BARVA SVĚTLÁ BEŽOVÁ
- OZDOBNÉ FASÁDNÍ PRVKY: ŘÍMSY, ŠAMBRÁNY, OKENNÍ OSTĚNÍ, FASÁDNÍ OMÍTKA, NATĚR BARVY OKROVÉ
- FASÁDNÍ SOKL; STŘÍKANÁ KAMENNÁ OMÍTKA, ZRNITOST 0,8mm, BARVA OKROVÁ
- STŘEŠNÍ KRYTINA, PÁLENÁ STŘEŠNÍ TAŠKA TONDACH, BARVA ČERVENÁ
- SKLENĚNÁ VÝPLŇ OKEN – DŘEVĚNÁ EUROOKNA, DVOJKSLA, BARVA HNĚDÁ; BLIŽŠÍ SPECIFIKACE VE VÝPISU PRVKŮ PSV
- ZACHOVÁNÍ STÁVAJÍCÍCH KOMINOVÝCH TĚLES, ZDĚNÝCH Z POHLEDOVÝCH CIHEL

POZNÁMKY

- 1 STOŽÁR VEDENÍ NN, UPEVNĚNÝ NA FASÁDĚ
- 01 DŘEVĚNÁ EUROOKNA, DVOJKSLA, BARVA HNĚDÁ, SPECIFIKACE DLE VÝPISU PRVKŮ PSV
- 01 DŘEVĚNÁ EUROOKNO, DVOJKSLO, BARVA HNĚDÁ, SPECIFIKACE DLE VÝPISU PRVKŮ PSV, SPODNÍ KŘÍDLA S MLÉČNÝM SKLEM (OKNO VEDOUcí NA WC)
- 01 VSTUPNÍ HLINÍKOVÉ DVĚŘE, ČÁSTEČNĚ PROSKLENĚ, ČLENĚNÍ 1/3+2/3, VČETNĚ SVĚTLÍKU, POVRCHOVÁ ÚPRAVA: IMITACE DŘEVA, HNĚDÁ BARVA
- 2 DEŠŤOVÝ ŽLAB A SVODY, POZINKOVANÝ PLECH
- 3 ŠAMBRANOVÉ PRVKY A ŘÍMSY, SÁDROVÉ ŠABLONY LEPENÉ K FASÁDNÍMU ZATEPLENÍ, NUTNO POŽADOVAT PROVÁDĚNÍ K TOMU KVALIFIKOVANÝMI PRACOVNÍKY
- 4 OCELOVÉ ZÁBRADLÍ U RAMPY, MADLO VE VÝŠCE 900mm, SPODNÍ PŘÍČKA 225mm NAD CHODNÍKEM

0,000 = 272,000 m n.m., B.p.v. / SOUŘADNICOVÝ SYSTÉM S-JTSK			
PŘEDMĚT	BAKALÁŘSKÁ PRÁCE		FAKULTA
VYPRACOVAL	Vojtěch Svejnoha		STAVEBNÍ
VEDOUcí PRÁCE	Ing. arch. Ivana Košíčková PhD		dotaz
STAVEBNÍK	Obec Dobročkovice, Dobročkovice 92, 683 33		posuzování stavebníků
MÍSTO STAVBY	RD č.p. 111, parc. č. St. 144, Dobročkovice, 683 33		
NÁZEV STAVBY	REKONSTRUKCE		
	Přestavba byv. hospody na Obecní dům		
STAVEBNÍ OBJEKT	SO.01 - OBECNÍ DŮM	FORMÁT	8x44
ČÁST	SLOŽKA č. 5 - ARCHITEKTONICKO-STAVEBNÍ ŘEŠENÍ	DATUM	06/20
OBSAH:	POHLEDY SV, SZ_nový stav	STUPEŇ PD	DPS
		MĚŘÍTKO	1:50
		Č. VÝKRESU	D.1.1.13